



Le pass culture

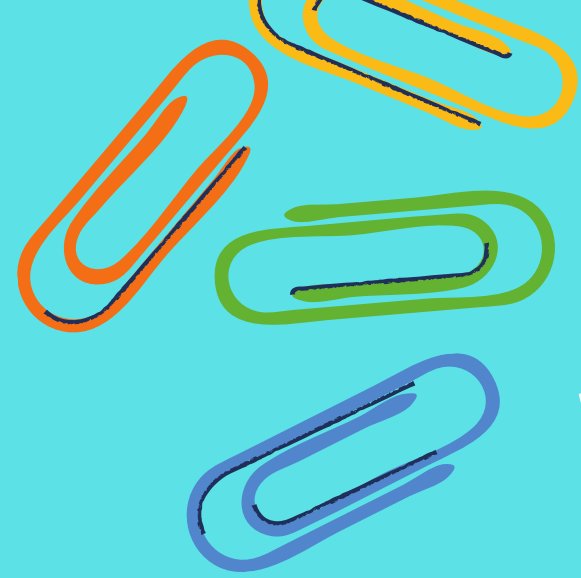


**EQUIPE 09
SAISON 13**

**EMISSION RENDUE
JEUDI 26 NOVEMBRE 2021**



**RADIO
CAMPUS
106,6 FM**

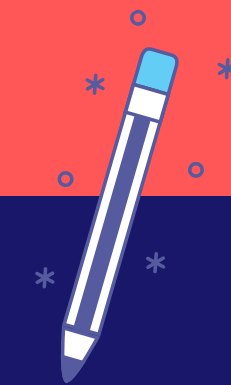


SOMMAIRE



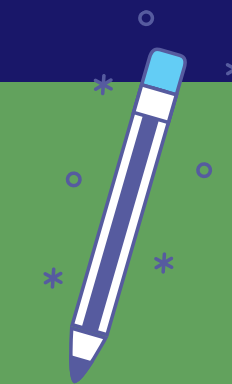
1. NOTRE SUJET

2. NOTRE CONDUITE DE L'ÉMISSION



3. NOTRE SPECTRE

4. PRÉSENTATION DE L'ÉQUIPE

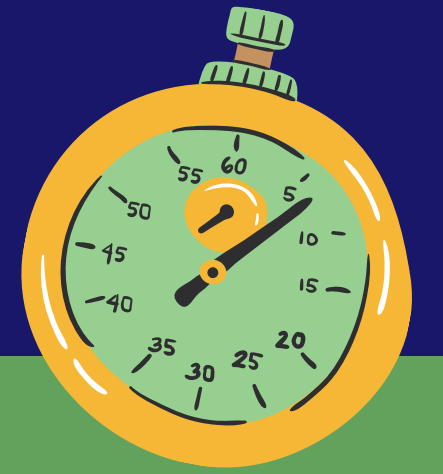


Notre Sujet

Comme la plupart des individus de notre âge, on a eu la chance d'accéder au Pass culture. C'est un dispositif d'accès aux activités culturelles de 300 euros mis en place par le gouvernement français à destination des jeunes de dix-huit ans. Il nous semblait important d'élargir le sujet et d'exposer ses limites également dans cette émission.



2. Notre conduite de l'émission



3. Notre spectre

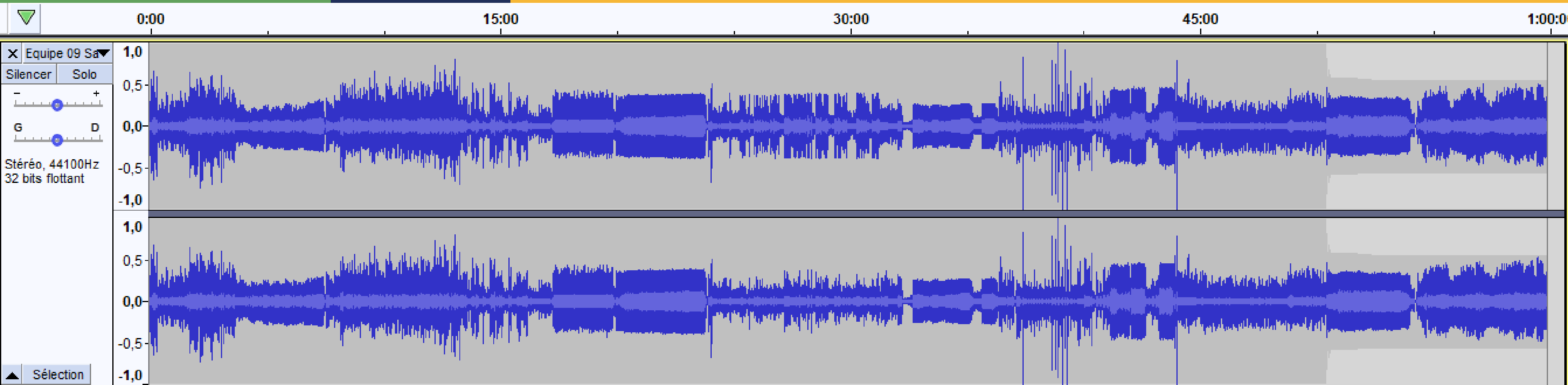


La conduite de l'émission

Equipe 09 - Le pass culture			
Heure	Contenu	Intervenant	Durée
07:00:00	Jingle radio campus	Nina Weiller	00:00:24
07:00:24	Présentation du sujet + lancement billet d'humeur	Lilou Hiver	00:01:00
07:01:24	Jingle Billet d'humeur	Nina Weiller	00:00:14
07:01:38	Chronique billet d'humeur	Johanna Beeckman	00:02:07
07:03:45	Remerciement/réaction + lancement de la musique	Lilou Hiver	00:00:20
07:04:05	Emmenez-moi - Charles Aznavour	Nina Weiller	00:03:32
07:07:37	Jingle modalités de l'émission	Nina Weiller	00:00:14
07:07:51	Rappel de la musique + lancement de la chronique thématique	Lilou Hiver	00:00:20
07:08:11	Jingle Chronique thématique	Nina Weiller	00:00:15
07:08:26	Chronique thématique	Léa Evrard	00:04:03
07:12:29	Remerciement/réaction + lancement du micro-trottoir	Lilou Hiver	00:00:20
07:12:49	Jingle micro-trottoir	Nina Weiller	00:00:12
07:13:01	Micro-trottoir	Adelina Lambreva	00:04:20
07:17:21	Remerciement/réaction + Lancement de deux musiques	Lilou Hiver	00:00:20
07:17:41	About a girl - Nirvana / Electric Cité - Téléphone	Nina Weiller	00:07:40
07:25:21	Jingle chuchotement Radio campus	Nina Weiller	00:00:08
07:25:29	Rappel musiques et modalités de l'émission + thème + Lancement de l'invité	Lilou Hiver	00:00:20
07:25:49	Jingle invité	Nina Weiller	00:00:17
07:26:06	Chronique de l'invité	Naëlle Obeouf	00:06:44
07:32:50	Remerciement/réaction + annonce de la suite + lancement de la musique	Lilou Hiver	00:00:20
07:33:10	jingle modalités de l'émission	Nina Weiller	00:00:14

07:33:24	Charlie Brown - Coldplay	Nina Weiller	00:04:45
07:38:09	Rappel musique + thème + Lancement de la chronique internationale	Lilou Hiver	00:00:20
07:38:29	Jingle Chronique internationale	Nina Weiller	00:00:09
07:38:38	Chronique internationale	Gaël Henanff	00:02
07:41:26	Rappel musique + Lancement de musique	Lilou Hiver	00:00:20
07:41:46	Ta reine - Angèle	Nina Weiller	00:03:33
07:45:19	Jingle chuchotement Radio Campus	Nina Weiller	00:00:08
07:45:27	Rappel musique + Lancement de la chronique libre	Lilou Hiver	00:00:20
07:45:47	Jingle Chronique libre	Nina Weiller	00:00:22
07:46:09	Chronique libre	Louna Rabillard	00:03:37
07:49:46	Remerciement/réaction + finalité de l'émission + lancement de la musique	Lilou Hiver	00:01:00
07:50:46	Défaite de famille - Orelsan	Nina Weiller	00:03:43
07:54:29	Bole Chudiyaa Full Video - K3G Amitabh, Shah Rukh, Kajol, Kareena, Hrithik (musique de Bollywood)	Nina Weiller	00:05:26
07:59:55	Fin de l'émission		

Le spectre



Notre spectre n'est pas très homogène. Notamment à cause des musiques qui forment de "gros blocs", c'est pour cela que nous avons baissé la fin notamment où deux musiques s'enchaînent. Mais à l'écoute, l'émission n'est en aucun cas saturée et les voix me semblent bien équilibrées.

4. Présentation de l'équipe



L'animatrice



LILOU HIVER

Pour cette matinale en production sur le thème du Pass Culture, j'avais pour rôle de faire l'animation. Ce rôle étant pour moi l'un des plus importants, cela me rassurait de le faire en production. Comme ça, si je me trompais, je pouvais recommencer. Au final, je regrette un peu de ne pas l'avoir fait en direct. En effet, l'organisation de la matinale s'est faite pendant une période très chargée pour moi où j'ai eu peu de temps pour enregistrer mes passages. J'ai même dû le faire avant que tout le monde rende sa chronique sinon je ne pouvais respecter les délais. Mais justement, par le fait que les deadlines sont moins strictes qu'en direct, plusieurs chroniqueurs se sont désistés et cela, deux fois.

L'animatrice



LILOU HIVER

Ce qui fait que j'ai dû réenregistrer deux fois supplémentaires mon animation. C'est une erreur de ma part d'avoir voulu m'avancer, mais par conséquent, je suis un peu déçue du déroulement. Par contre, je trouve que dans mon rôle d'animatrice, je me suis bien débrouillée, essayant d'amener du dynamisme et de la bonne humeur. Si je le pouvais, j'aurais bien aimé finalement le tenter en direct.

Le billet d'humeur

Pour cette production, je m'occupais du billet d'humeur. Pour ce faire, je me suis inspirée de l'actualité et des révélations du rapport Sauvé sur les actes pédocriminels au sein de l'Église. Concernant mon billet, je suis assez mitigée peut-être manquait-il de profondeur ou d'humour.

En ce qui concerne l'organisation, Clémentine a imposé des deadlines ; ce qui a permis d'avoir des échéances pour tous et toutes.



JOHANNA BEECKMAN

La chronique thématique



GAËL HENANFF

Pour cette émission en production, je me suis chargé de la chronique internationale.

Je me suis demandé ce que pensaient les pays étrangers du Pass Culture. Je me suis donc intéressé à l'Angleterre et aux Etats-Unis, mais aussi à l'Italie qui a inspiré le Pass Culture français. Je n'ai pas rencontré de difficultés particulières sauf à l'enregistrement. J'ai dû recommencer plusieurs fois car mon micro était défaillant. Ce fut ma seconde expérience dans une émission en production. Tout s'est bien passé avec l'équipe.

Micro trottoir et régie

Pour cette matinale en production j'étais chargé de deux rôles: la régie technique et le micro trottoir. Les deux étaient plutôt stressants mais je trouve m'être bien débrouillée sans problèmes techniques majeurs. Il m'a été très difficile de prendre mon courage à deux mains et d'aller faire le micro trottoir. J'ai eu quelques interactions malaisantes et des regards méfiants. Aucun des gens que j'ai interviewé n'était à l'aise avec le fait d'être enregistré ce qui m'a mise mal à l'aise à mon tour car ils me donnaient l'impression que je les dérange alors qu'ils m'avaient bien donné leur accord pour être interviewés. Le montage a été long mais assez fluide: tous les enregistrements étaient au préalable bien organisés par les membres du groupe ce qui m'a beaucoup facilité la tâche.



ADELINA LAMBREVA

L'invité

Très contente d'avoir pu faire partie de cette équipe ! C'était la première fois pour moi que je participais à une émission en production. J'avais peur que l'organisation ne soit pas au top puisque nous avons échangé uniquement à travers des messages. Heureusement, notre secrétaire de rédaction, Clémentine, a très bien géré notre équipe et je me suis tout de suite sentie plus en confiance. J'avais le rôle de l'interview pour l'invité. C'est quelque chose que j'appréhendais énormément, du fait que je suis de nature timide.

J'ai rapidement cherché à contacter des libraires sur Lille, d'abord par mails, puis par téléphone puisque je n'avais pas obtenu de réponses jusque-là. J'ai eu la chance d'obtenir une réponse positive dès le premier coup de fil. J'ai contacté la gérante de la Librairie Meura, Lilya Aitnenguillet, qui était très gentille et qui a accepté avec plaisir d'être interviewée sur le Pass Culture. Je me suis rendue directement à sa librairie, et nous avons pu discuter en étant l'une en face de l'autre.



NAËLLE OBOEUF

L'invité

Nous aurions pu le faire par téléphone, mais je trouvais ça plus intéressant pour moi de sortir de ma zone de confort et de confronter directement la personne qui était en face de moi. L'interview s'est très bien déroulée et j'ai même pu discuter avec M. Aitnenguellet quelques minutes de plus en privé. J'ai ensuite fait le montage : j'ai rencontré quelques difficultés au départ car c'est la première fois que j'utilisais Audacity mais je me suis vite adaptée au logiciel et j'ai pu rendre mon montage dans les temps à la personne qui était chargée du montage général de l'émission. Merci à toute l'équipe !



NAËLLE OBOEUF

La chronique internationale

Pour cette émission en productions sur le thème du pass culture, j'étais en charge de la chronique thématique. J'ai beaucoup aimé réaliser et rédiger cette chronique, mon but était de chercher et de partager le plus d'informations possible aux auditeurs sur le pass culture qui est un projet un peu complexe. J'ai essayé d'enregistrer une rubrique la plus complète possible, je me suis renseignée sur plusieurs sites pour tenir 4 minutes à l'antenne. Tout s'est bien passé, la communication au sein de l'équipe était très bonne. Rien à redire de particulier, c'était top !



LÉA EVRARD

La chronique libre



LOUNA RABILLARD

J'ai eu la chance d'endosser le rôle de la chronique libre pour cette matinale en production sur le thème du pass culture. Je n'ai pas vraiment eu de mal à la réaliser car le sujet m'inspirait et j'en avais déjà débattu plusieurs fois avec des amis. J'ai pris quelque peu position dans ma chronique concernant la politique de communication autour du pass culture mais je pense ne pas avoir dit de bêtises ni avoir franchi de lignes. Je suis assez contente du résultat ! Et sachant que cette matinale était en production, j'ai pu monter ma chronique pour n'avoir aucun blanc ou moments de bégayement et j'en suis très contente. J'ai beaucoup aimé ce rôle et j'ai hâte de pouvoir m'y réessayer !

La programmation musicale



J'ai été chargée de la réalisation de la programmation musicale pour cette émission en production. Le thème étant le pass culture, j'ai choisi de me concentrer sur la culture et j'ai donc cherché des musiques qui ont marqué des générations et la culture française et internationale. Mais aussi des chansons qui véhiculent des messages importants pour notre société actuelle telle que Ta reine de Angèle.

NINA WEILLER

La secrétaire de rédaction



**CLÉMENTINE
GAULTIER**

Pour la deuxième fois, je suis secrétaire de rédaction mais cette fois-ci, pour une émission en production. J'ai pris cette place après un désistement car je voulais de nouveau m'essayer à ce poste. De ce fait, je n'ai pas choisi le thème mais je l'ai repris avec plaisir car il me semblait intéressant à développer et à enrichir. D'ailleurs, l'émission le montre, surtout le micro-trottoir, car il y a plusieurs débats autour de ce thème. Effectivement, certain.es ne comprennent pas qu'on puisse donner de l'argent aux jeunes pour qu'ils le dépensent dans des mangas par exemple mais pour d'autres, tout est culture et de cet argent, on en fait ce qu'on en veut. Enfin bref, je pense que les membres de l'équipe ont su mettre en lumière ces différents points de vues dans notre émission.

La secrétaire de rédaction



**CLÉMENTINE
GAULTIER**

Au niveau de l'organisation, malgré l'imposition de deadlines et de nombreux rappels, nous avons eu deux abandons. Il a fallu chercher d'autres personnes et refaire l'animation. J'ai l'impression que faire une émission en production met beaucoup moins de pression aux chroniqueurs.euses qui se disent qu'ils ont forcément plus de temps. De ce fait, ils laissent cette mission de côté jusqu'au dernier rappel. Ce n'est évidemment pas le cas de tout le monde et heureusement. La preuve, on rend l'émission dans les temps !