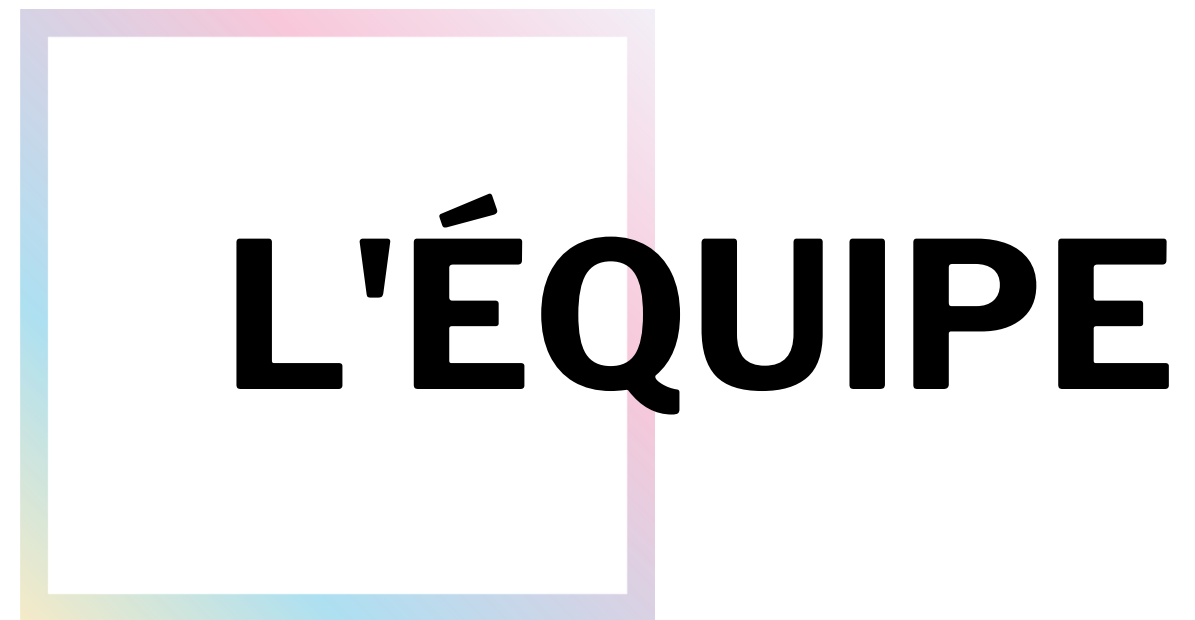
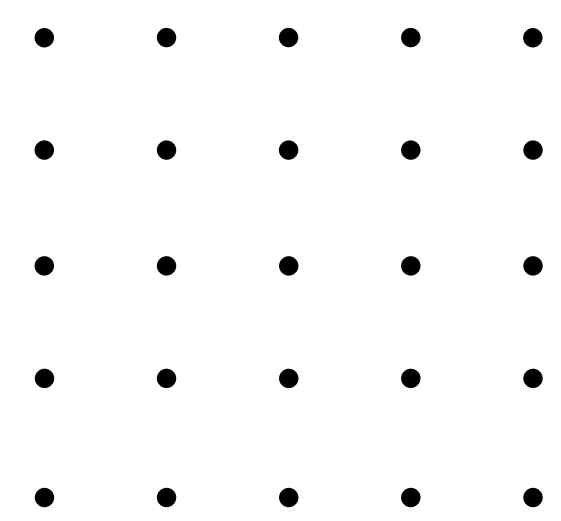


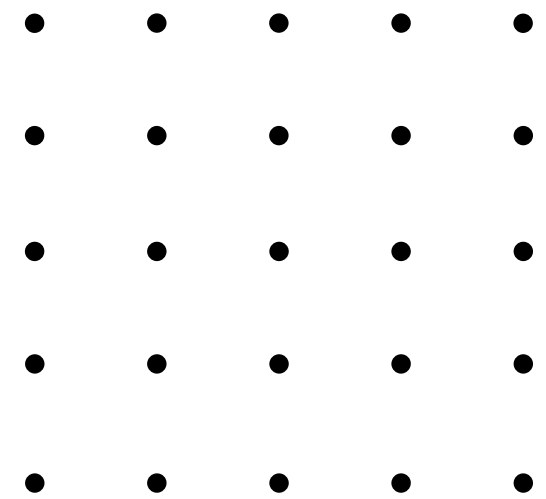
Miss France: Une émission misogyne à bannir?

ÉMISSION RADIO
CAMPUSPRODUCTION
NUMÉRO 11



L'ÉQUIPE

Adelina Lambreva
Felix Leroy
Louna Rabillard
Nina Weiller
Johanna Beeckman
Fanette Markwitz
Manoa Debande
Magali Arrouays
Sarah Coudert



Choix du sujet et bilan global

POURQUOI CE SUJET?

Samedi 11 décembre, se déroule le concours mis France. Depuis 1920, c'est un rendez-vous national qui réunit des milliers de téléspectateurs. Juger un physique et voter pour la plus belle, n'est-ce pas antiprogressiste? C'est ce que notre équipe pense. Quoi de plus régressif que d'épier des corps standardisés qui seraient censés représenter une beauté universelle?

RÉPARTITION

L'incarnation de nos rôles s'est fait assez naturellement. Je sentais toute l'équipe motivée par sa fonction. Il y a eu beaucoup d'entraide et de coopération. Malgré nos postes distincts l'équipe a su donner son avis, se greffer au travail des autres.

RÉUSSITES

À mon sens le point fort de notre production est l'imprégnation du sujet de chaque participant. J'avais une idée en tête et tout en restant fidèles à celle-ci, ils y ont apporté leur propre interprétation. J'ai pris du plaisir à écouter chacune de leurs productions.

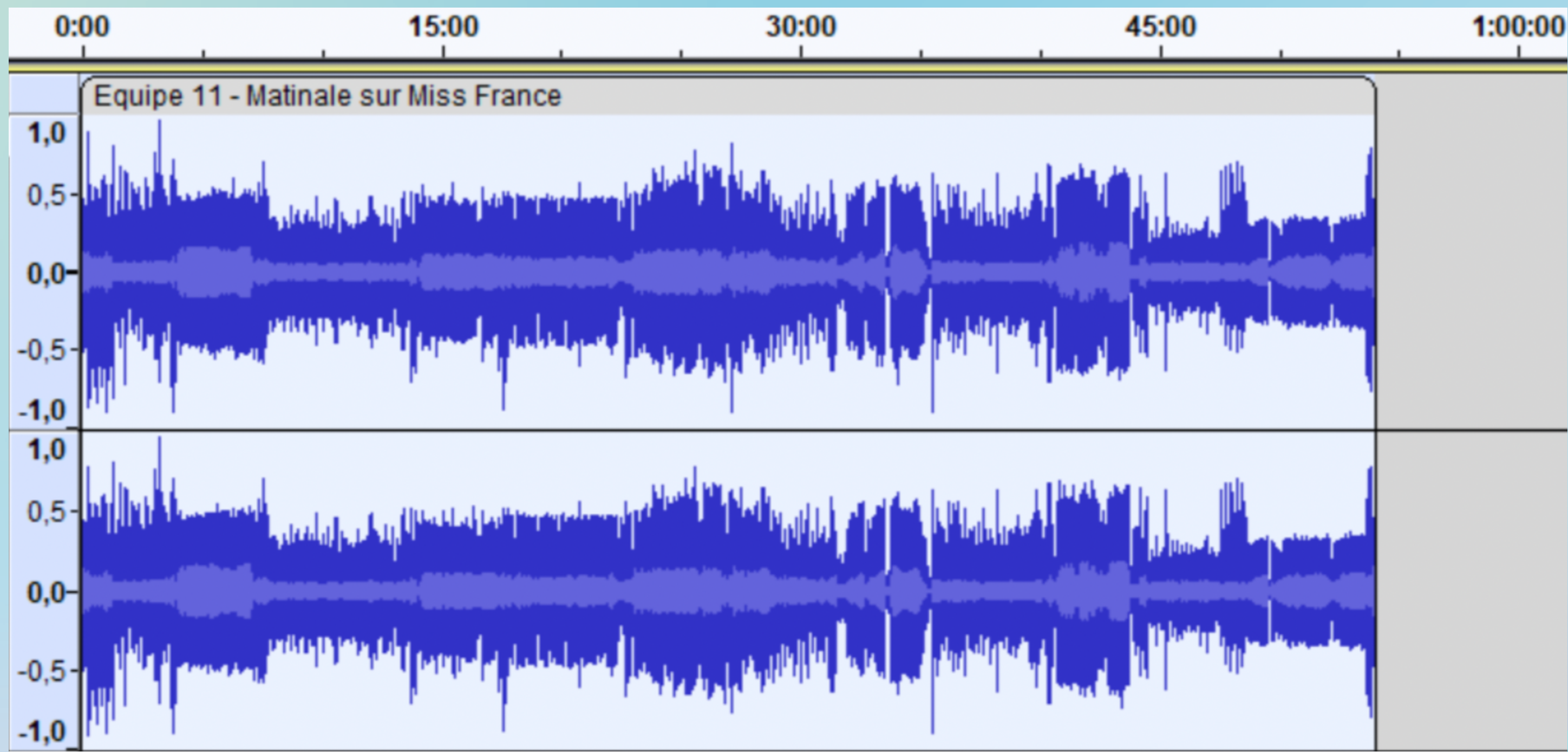
CONDUCTEUR



Voici le conducteur de notre émission. Grâce à celui-ci nous avons agencé une émission qui nous plaît à tous!

Émission en production numéro II. Miss France : Un concours misogyne ?

Jingle matinale	Felix Leroy	
Intro émission+lancement billet d'humeur	Louna Rabillard	
Jingle billet d'humeur	Felix Leroy	
Billet d'humeur	Manoa Debande	2 à 3 min
Désannonce billet d'humeur+ lancement musique 1	Louna Rabillard	
Musique 1	Felix Leroy	
Désannonce musique 1+ lancement chronique thématique	Louna Rabillard	
Jingle chronique thématique	Felix Leroy	
Chronique thématique	Adelina Lambreva	4 à 6 min
Désannonce chronique thématique+ lancement musique 2	Louna Rabillard	
Musique 2	Felix Leroy	
Désannonce musique 2+ lancement micro trottoir	Louna Rabillard	
Jingle micro trottoir	Felix Leroy	
Micro trottoir	Nina Weiller	3 à 5 min
Désannonce micro trottoir+ lancement musique 3	Louna Rabillard	
Musique 3	Felix Leroy	
Désannonce musique 3 + lancement invité	Louna Rabillard	
Jingle invité	Felix Leroy	
invité	Johanna Beeckman	6 à 8 min
Désannonce invité+ lancement musique 4	Louna Rabillard	
Musique 4	Felix Leroy	
Désannonce musique 4+lancement chronique internationale	Louna Rabillard	
Jingle chronique internationale	Felix Leroy	
Chronique internationale	Adelina Lambreva	4 à 5 min
Désannonce chronique internationale+ lancement musique 5	Louna Rabillard	
Musique 5	Felix Leroy	
Désannonce musique 5 + lancement chronique libre	Louna Rabillard	
Jingle Chronique libre	Felix Leroy	
Chronique libre	Fanette Markwitz	4 à 5 min
Désannonce chronique libre + conclusion matinale + lancement musique 6	Louna Rabillard	
Musique 6	Felix Leroy	
Jingle fin d'émission	Felix Leroy	



SPECTRE



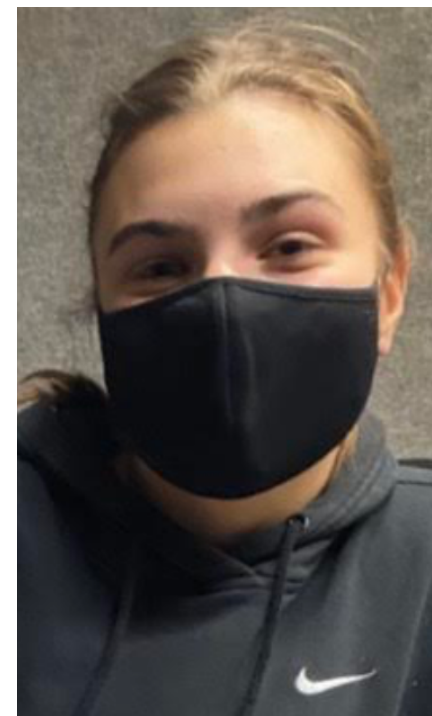
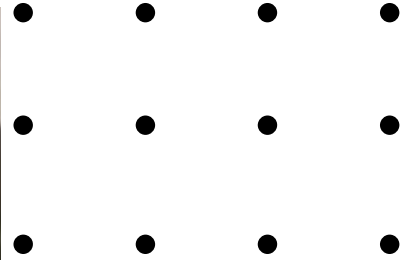
MANOA DEBANDE



FÉLIX LEROY



NINA WEILLER



LOUNA RABILLARD



ADELINA LAMBREVA



MAGALI ARROUAYS

Équipe RAD CAMPUS



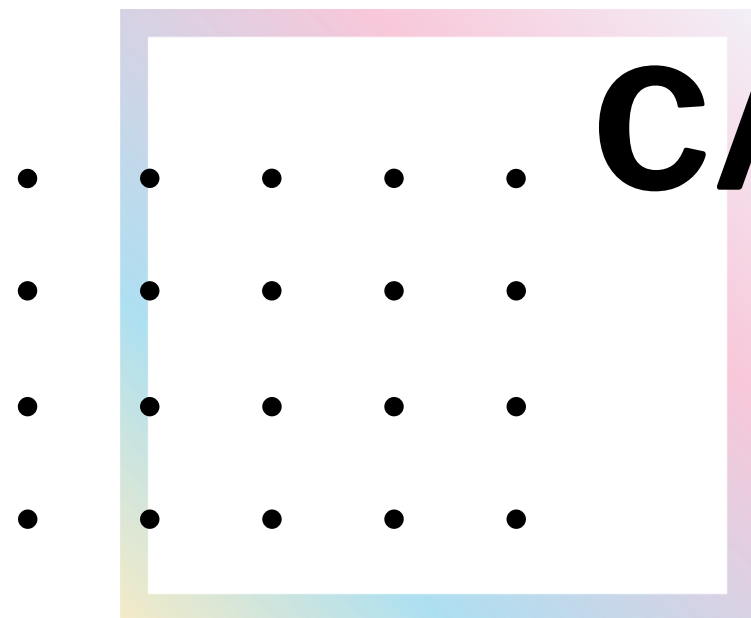
JOHANNA BEECKMAN



FANETTE MARKVITZ



SARAH COUDERT



LE BILLET D'HUMEUR DE MANOA DEBANDE



POUR CETTE PRODUCTION, J'ÉTAIS CHARGÉE DU BILLET D'HUMEUR. À LA BASE, JE VOULAIS RÉAGIR SUR UNE ACTUALITÉ MAIS JE NE SAVAIS PAS QUAND LA PRODUCTION ALLAIT ÊTRE DIFFUSÉE DONC J'AI PRÉFÉRÉ PARLER D'UN SUJET UN PEU PLUS INTEMPOREL... NOEL ! J'AVAIS COMME SUJET « J'EN AI MARRE DE NOEL » : JE ME SUIS VRAIMENT AMUSÉE À ÉCRIRE CE BILLET D'HUMEUR ET À L'INTERPRÉTER... JE VOULAIS À TOUT PRIX QUE LES AUDITEURS SE RECONNAISSENT DANS MES PROPOS ET ÉTABLISSENT UN LIEN AVEC CE QU'ILS VIVENT, EUX, DURANT LA PÉRIODE DES FÊTES DE FIN D'ANNÉE. ALORS QU'INITIALEMENT, J'AVAIS DU MAL À TROUVER L'INSPIRATION POUR LE BILLET D'HUMEUR ET À ME LANCER, DÈS QUE J'AI TROUVÉ MON SUJET, J'AI PRIS BEAUCOUP DE PLAISIR ET JE ME SUIS SENTIE TRÈS LIBRE ET TRÈS À L'AISE DANS CE FORMAT.

LA PROGRAMMATION MUSICALE DE FÉLIX LEROY



POUR LA MATINALE SUR LE THÈME DE MISS FRANCE JE ME SUIS OCCUPÉ DE LA PROGRAMMATION MUSICALE. J'AI TRÈS FACILEMENT TROUVÉ LA PREMIÈRE MUSIQUE "MISS FRANCE" DE HEMULT FRITZ QUE JE CONNAISSAIS DÉJÀ. MAIS ENSUITE CELA A ÉTÉ TRÈS COMPLIQUÉ. ADELINA M'A DONNÉ L'IDÉE DE "FASHIONISTA" DE JIMMY JAMES ET JE L'EN REMERCIE. ENSUITE J'AI TROUVÉ QU'UNE ANCIENNE MISS FRANCE, VAIMALAMA A SORTI UN ALBUM ALORS J'AI CHOISI DE METTRE SA MUSIQUE "J'APPRENDRAI". APRÈS ÇA JE N'AI PAS RETROUVÉ DE MUSIQUE DIRECTEMENT AVEC LE THÈME DE CE CONCOURS. ALORS J'AI CHOISI "UNDER PRESSURE" DE QUEEN POUR LA PRESSION DE LA SOCIÉTÉ SUR LES NORMES DE BEAUTÉ. "VICTIME DES RÉSEAUX SOCIAUX" D'ADÈLE POUR LA PRESSION DES RÉSEAUX SOCIAUX QUI METTENT EN COMPÉTITION LES PERSONNES ENTRE ELLES SUR LEUR BEAUTÉ, LEUR STYLE DE VIE, AFIN D'OBTENIR UN MAXIMUM D'INFLUENCE. COMPÉTITION QUI ME SEMBLE SEMBLABLE AU PRINCIPE DE MISS FRANCE. ENSUITE J'AI MIS "THE GREATEST SHOW" QUI VIENT DU FILM THE GREATEST SHOWMAN, PAR RAPPORT AU SHOW DU CONCOURS ET "MANNEQUIN" DE WIRE. J'AI FAIT MON MAXIMUM POUR QUE LA PROGRAMMATION MUSICALE SOIT EN RAPPORT AVEC LE THÈME ET JE SUIS SATISFAIT DE MA SÉLECTION. LE FAIT D'AVOIR UN THÈME AUSSI COMPLIQUÉ PERMET DE DÉCOUVRIR EN FAISANT DES RECHERCHES PLEIN DE MUSIQUES ET CELA M'A BEAUCOUP PLU. J'AI AUSSI PU CHOISIR LES JINGLES.

L'INVITÉE DE JOHANNA BEECKMAN



POUR CETTE PRODUCTION, J'ÉTAIS CHARGÉE DE TROUVER UNE PERSONNE EN LIEN AVEC LE SUJET DES MISS ET DES CONCOURS DE BEAUTÉ. GRÂCE À UNE ÉLÈVE DE L'ACADÉMIE, J'AI RAPIDEMENT TROUVÉ UNE INVITÉE QUI N'EST AUTRE QUE LA 1ÈRE DAUPHINE DE MISS NORMANDIE. J'AVAIS PRÉPARÉ DES SUJETS QUE JE VOULAIS ABORDER MAIS J'AI FINALEMENT PRÉFÉRÉ REBONDIR SUR CE QU'ELLE ME DISAIT. C'ÉTAIT UN ÉCHANGE INTÉRESSANT MÊME SI NOUS NE PARTAGEONS PAS TOUT À FAIT LES MÊMES AVIS. LES RÉPONSES ÉTAIENT ASSEZ SUR LA RETENUE. CONCERNANT LE MONTAGE, J'ESPÈRE AVOIR BIEN FAIT ÇA.

CHOUETTE EXPÉRIENCE ENCORE DANS UN UNIVERS QUE JE CONNAISSAIS PEU!

LE MICRO TROTTOIR DE NINA WEILLER



J'ÉTAIS ASSEZ STRESSÉE PAR LE MICRO-TROTTOIR CAR J'AVAIS PEUR QUE PERSONNE NE VEUILLE ME RÉPONDRE OU QUE LEURS RÉPONSES NE SOIENT PAS TRÈS INTÉRESSANTE MAIS FINALEMENT TOUT S'EST BIEN PASSÉ ! J'AI PU INTERVIEWÉ DES HOMMES ET DES FEMMES ET PERSONNE N'AVAIT EXACTEMENT LES MÊMES RÉPONSES DONC C'ÉTAIT PERTINENT.

AU NIVEAU DU MONTAGE, C'ÉTAIT ASSEZ FASTIDIEUX MAIS J'AI BIEN AIMÉ ESSAYER DE TROUVER LE MEILLEUR ORDRE DE RÉPONSES POUR AVOIR UN RYTHME ET QUE L'AUDITEUR.ICE NE S'ENNUIE PAS.

L'ANIMATION DE LOUNA RABILLARD



POUR CETTE MATINALE EN PRODUCTION J'AI CETTE FOIS-CI RÉALISÉ L'ANIMATION. NE TROUVANT PLUS AUCUNE PLACE EN DIRECT, JE ME SUIS INSCRITE POUR CETTE MATINALE MAIS JE ME SUIS RETROUVÉE AVEC UN THÈME QUI M'INTÉRESSAIT BEAUCOUP DONC CELA NE M'A PAS TROP DÉPLU AU FINAL. J'AI SEULEMENT TROUVÉ CA UN PEU BIZARRE DE DEVOIR REMERCIER DES GENS ET FAIRE DES LANCEMENTS ALORS QUE J'ÉTAIS SEULE DANS MA CHAMBRE. J'AIMERAIS BIEN TESTER CE RÔLE EN DIRECT CEPENDANT ! UNE PROCHAINE FOIS PEUT-ÊTRE.

LA CHRONIQUE INTERNATIONALE D'ADELINA LAMBREVA



POUR CETTE MATINALE, J'ÉTAIS CHARGÉE DE DEUX CHRONIQUES: CELLE THÉMATIQUE ET CELLE INTERNATIONALE. LES MISS FRANCE (ET LES CONCOURS DE BEAUTÉ EN GÉNÉRAL) N'EST PAS UN SUJET QUE JE MAÎTRISE SUR LE BOUT DES DOIGTS DONC SE FÛT TRÈS PLAISANT AU COURS DE MES RECHERCHES POUR MES CHRONIQUES D'EN APPRENDRE PLUS. POUR LA CHRONIQUE THÉMATIQUE JE ME SUIS CONCENTRÉE SUR L'HISTOIRE DE MISS FRANCE ET L'INFLUENCE QUE LE CONCOURS À EU SUR D'AUTRES CONCOURS. POUR LA CHRONIQUE INTERNATIONALE, JE ME SUIS FOCALISÉE SUR CE QUI SE PASSE DANS LES MÉDIAS CES DERNIÈRES ANNÉES À PROPOS DE CES CONCOURS DANS LE MONDE, SURTOUT POLITIQUEMENT PARLANT. CE FUT UNE TÂCHE PLAISANTE QUE JE REFERAIS UN JOUR AVEC GRAND PLAISIR.

MAGALI ARROUAYS À LA RÉGIE



J'AI EXPÉRIMENTÉ CE RÔLE EN PRODUCTION, J'ÉTAIS RASSURÉE DE NE PAS AVOIR LA RESPONSABILITÉ D'UNE MATINALE EN DIRECT. J'AIME DE PLUS EN PLUS FAIRE DU MONTAGE ET IL ME SEMBLE QUE MES TRANSITIONS S'AMÉLIORENT. J'AI EXPLORÉ DE NOUVELLES FONCTIONS D'AUDACITY, J'AI APPRIS ÉNORMÉMENT DE CHOSES EN MONTANT CETTE ÉMISSION ET J'EN SUIS PLUTÔT CONTENTE. SUR CE RÔLE C'ÉTAIT L'ORGANISATION LE PLUS COMPLIQUÉ, JUSQU'À PEU DE TEMPS AVANT LE RENDU IL ME MANQUAIT BEAUCOUP DE RUSHS ET LA DATE DE RENDU TOMBAIT PILE SUR MA SEMAINE DE PARTIEL, AUTANT DIRE QUE JE N'AI PAS BEAUCOUP DORMI ! MA CAMARADE LOUNA RABILLARD À L'ANIMATION M'A NÉANMOINS ÉTÉ D'UNE GRANDE AIDE EN NUMÉROTANT SES RUSHS CE QUI M'A FAIT GAGNER PAS MAL TEMPS, UN GRAND MERCI À FELIX LEROY QUI AVAIT AUSSI PARFAITEMENT BIEN RENOMMÉ JINGLES ET MUSIQUES. J'AIME BIEN LE RÉSULTAT FINAL, ET J'AI BEAUCOUP APPRÉCIÉ CRÉER DU LIEN ENTRE LES CHRONIQUES, LA PRÉSENTATION ET LES MUSIQUES.

LA CHRONIQUE LIBRE DE FANETTE MARKWITZ



C'ÉTAIT MA PREMIÈRE ÉMISSION EN PRODUCTION. J'AI AIMÉ POUVOIR ENREGISTRER ET TRAVAILLER SEULE DE MON CÔTÉ. JE PENSE QUE LE PROBLÈME QUE J'AI PU RENCONTRER LORS DE LA PRODUCTION C'EST DE RECOMMENCER PLUSIEURS MON ENREGISTREMENT CAR JE VOULAIS QU'IL SOIT PARFAIT. CHOSE QU'ON NE FAIT PAS EN DIRECT, ON DOIT IMPROVISER, ET SE RATTRAPER DIRECTEMENT.

J'AI FAIT MA CHRONIQUE LIBRE SUR UN SUJET D'ACTUALITÉ ET SURTOUT UN SUJET QUE JE TROUVAIS TRÈS IMPORTANT, QUI ME TENAIT À CŒUR.

SARAH COUDERT, SECRÉTAIRE DE RÉDACTION



ME VOILÀ SECRÉTAIRE DE RÉDACTION ! CE N'ÉTAIT PAS LE RÔLE QUI PARLAIT LE PLUS AVANT DE LE FAIRE. ÇA AURAIT ÉTÉ DOMMAGE DE M'ARRÊTER SUR DES PRÉJUGÉS CAR JE ME SUIS BEAUCOUP AMUSÉ ! J'AVAIS BESOIN DE PARLER DU CONCOURS DES MISS FRANCE. AYANT MOI MÊME ÉTÉ APPROCHÉ PAR DES AGENCES DE CONCOURS DE BEAUTÉ ET AYANT SENTIE MON INTÉGRITÉ TOUCHÉE PAR LES MODALITÉS DE CES CONCOURS, J'AVAIS BESOIN D'EN FAIRE UNE ÉMISSION. J'AI L'IMPRESSIION QUE MES PARTENAIRES ONT BIEN SAISI MA VISION DU SUJET ET ILS Y ONT APPORTÉ NUANCE ET HARMONIE. MALGRÉ LES DÉLAIS NON RESPÉCTÉS ET LE CONTEXTE D'EXAMEN DANS LEQUEL NOUS SOMMES, J'AI PRIS DU PLAISIR À INCARNER CE RÔLE. J'AI AUSSI ET PARTICULIÈREMENT AIMÉ FAIRE CE COMPTE-RENDU, J'ESPÈRE QUE L'IRONIE DES COULEURS ET DE LA MISE EN FORME FERA SOURIRE. J'ESPÈRE QUE CETTE ÉMISSION EN PRODUCTION VOUS PLAIRA AUTANT QU'À NOUS.