

MATINALE – LES RÊVES



Pourquoi ce sujet ?

Pour le thème vu que je ne participais pas directement à la réalisation de la matinale j'ai préféré demander à mon équipe de choc ce qu'ils voulaient et le thème des rêves a été proposé et accepté. Au début, j'avais peur qu'on tourne un peu en rond car le sujet ne me paraissait pas très large mais finalement ils ont tous réalisé des supers chroniques qui se complétaient sans se répéter. Le tout très bien animé et mis en musique donc ça donne un rendu que je trouve intéressant et vraiment cool.

Concernant l'équipe, je les connaissais et je savais que ça n'allait pas être compliqué de travailler avec eux. Et en effet ça s'est super bien passé et on a même réussi à pallier de petits problèmes de montage la veille du rendu.

J'espère que cette matinale vous plaira autant qu'à nous !

Présentation de l'équipe.

saison 14 - équipe 15		
date livraison		9/2/2021
date diffusion		attente
sujet	Le monde mystérieux des rêves	
	Noms	Groupe
Animation	Eléonore Moreau	6B
billet d'humeur	Hugo Saez	6a
chronique thématique	Charlotte Dessolin	6a
Micro trottoir	Ludovic Thorel	6b
Invité	Maxine Marchand	4b
Chronique internationale	Elsa Pinguet	6b
chronique libre	Lucille Margail	6b
Régie technique	Valentine Samel	6b
Secrétaire de rédaction	Malo Perpoil	6b
programmation musicale	Come Porteu	6b

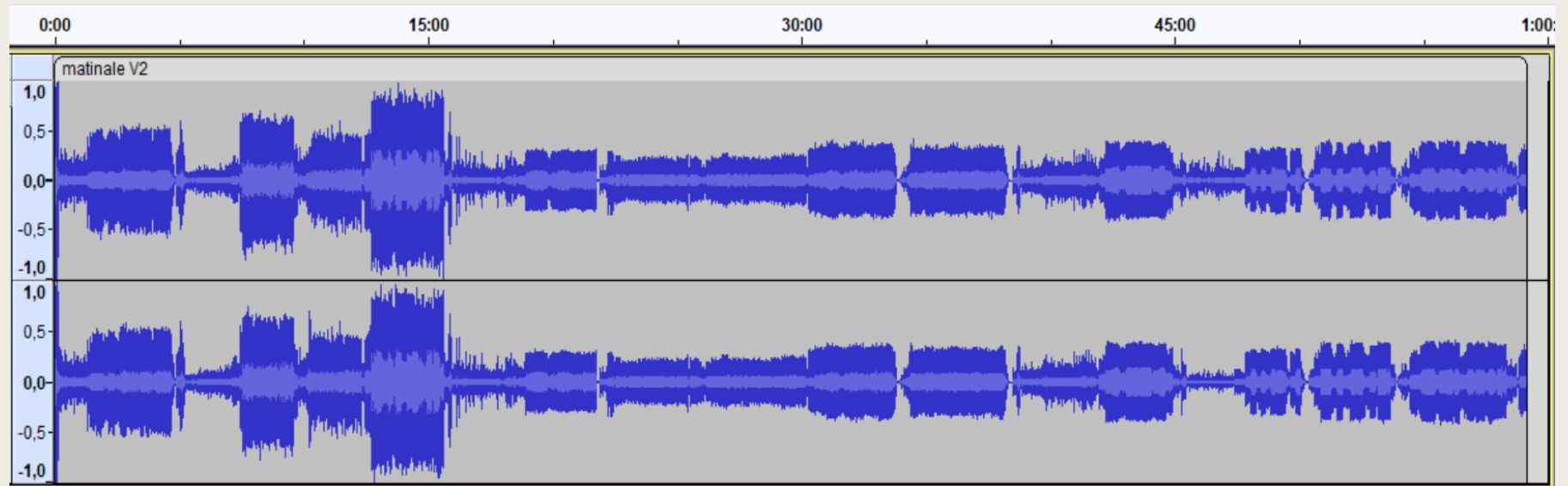
Conducteur (1)

	Jingle	Jingle lancement matinale	00:00:13	00:00:13	PAD	7:00:13
Éléonore	Speaker_Anim	Introduction matinale + lancement musique	00:01:10	00:01:23	PAD	7:01:23
	Musique	Sweet dreams, Eurythmics / Annie Lennox / Dave Stewart	00:03:31	00:04:54	PAD	7:04:54
Éléonore	Speaker_Anim	Lancement billet d'humeur	0:00:06	00:05:00	PAD	7:05:00
	Jingle	Jingle billet d'humeur	00:00:11	00:05:11	PAD	7:05:11
Hugo	Speaker	Billet d'humeur	0:01:58	00:07:09	PAD	7:07:09
Éléonore	Speaker_Anim	Lancement musique	00:00:12	00:07:21	PAD	7:07:21
	Musique	Memoria, Jazzy Bazz	0:02:30	00:09:51	PAD	7:09:51
Éléonore	Speaker_Anim	Lancement chronique thématique	00:00:19	00:10:10	PAD	7:10:10
	Jingle	Jingle chronique thématique	0:00:10	00:10:20	PAD	7:10:20
Charlotte	Speaker	Chronique thématique	00:02:03	00:12:23	PAD	7:12:23
Éléonore	Speaker_Anim	Lancement musique	00:00:05	00:12:28	PAD	7:12:28
	Musique	Rêves bizarre, Orelsan / Damso	00:03:15	00:15:43	PAD	7:15:43
Éléonore	Speaker_Anim	Lancement micro-trottoir	0:00:09	00:15:52	PAD	7:15:52
	Jingle	Jingle micro-trottoir	00:00:12	00:16:04	PAD	7:16:04
Ludovic	Speaker	Micro-trottoir	0:02:23	00:18:27	PAD	7:18:27
Éléonore	Speaker_Anim	Lancement musique	00:00:08	00:18:35	PAD	7:18:35
	Musique	J'rêve, Youv Dee	0:03:18	00:21:53	PAD	7:21:53
Éléonore	Speaker_Anim	Lancement invité	00:00:20	00:22:13	PAD	7:22:13
	Jingle	Jingle invité	0:00:17	00:22:30	PAD	7:22:30
Maxine	Speaker	Interview de l'invité	00:07:40	00:30:10	PAD	7:30:10
Éléonore	Speaker_Anim	Lancement musique	0:00:07	00:30:17	PAD	7:30:17

Conducteur (2)

	Musique	Au bout de mes rêves, Jean Jacques Goldman	00:03:37	00:33:54	PAD	7:33:54
	Musique	Un autre monde, Téléphone	00:04:34	00:38:28	PAD	7:38:28
Éléonore	Speaker_Anim	Lancement chronique internationale	0:00:08	00:38:36	PAD	7:38:36
	Jingle	Jingle chronique internationale	00:00:13	00:38:49	PAD	7:38:49
Elsa	Speaker	Chronique internationale	0:03:03	00:41:52	PAD	7:41:52
Éléonore	Speaker_Anim	Lancement musique	00:00:05	00:41:57	PAD	7:41:57
	Musique	Rêves, 313	0:02:59	00:44:56	PAD	7:44:56
Éléonore	Speaker_Anim	Lancement chronique libre	00:00:14	00:45:10	PAD	7:45:10
	Jingle	Jingle chronique libre	0:00:18	00:45:28	PAD	7:45:28
Lucille	Speaker	Chronique libre	00:01:55	00:47:23	PAD	7:47:23
Éléonore	Speaker_Anim	Conclusion matinale	0:00:16	00:47:39	PAD	7:47:39
	Musique	Oneiroi, Lonespi	0:02:42	00:50:21	PAD	7:50:21
	Musique	La lune, Princesse	00:03:38	00:53:59	PAD	7:53:59
	Musique	Rêve d'avoir des rêves, Nekfeu	00:04:57	00:58:56	PAD	7:58:56
	Jingle	Jingle de fin	0:00:23	00:59:19	PAD	7:59:19

Spectre de l'émission



Animation – Éléonore MOREAU

Pour cette émission, j'étais chargée de l'animation. J'ai trouvé qu'être en production rendait le rôle plus difficile. Il fallait enregistrer seul tout en réussissant à mettre suffisamment d'énergie pour rendre l'émission fluide et que toutes les chroniques se succèdent naturellement. J'ai réalisé avec ce rôle que la communication avec les autres membres de l'équipe était particulièrement importante afin de se coordonner sur les choses à dire et assurer un rendu de qualité. Étant à la programmation musicale lors de la précédente matinale, c'était la première fois que je devais enregistrer ma voix, mais je me suis vite fait à l'exercice.



Billet d'humeur – Hugo SAEZ

Pour cette émission en production sur le thème des rêves, je me suis occupé du billet d'humeur. J'ai donc fait le choix de parler de quelque chose qui me tient à cœur, à savoir la musique. Comme il m'est toujours plus facile de parler d'un sujet qui me passionne, j'ai adoré enregistrer cette chronique. En ce qui concerne l'écriture, l'enregistrement et le montage, je n'ai pas rencontré de difficultés particulières même si c'est un exercice qui reste tout nouveau. La liberté de pouvoir évoquer ce dont j'avais envie est l'aspect du travail qui m'a particulièrement plu. Travailler avec l'ensemble de l'équipe a été un plaisir et maintenant il ne reste plus qu'à réitérer l'exercice en direct !



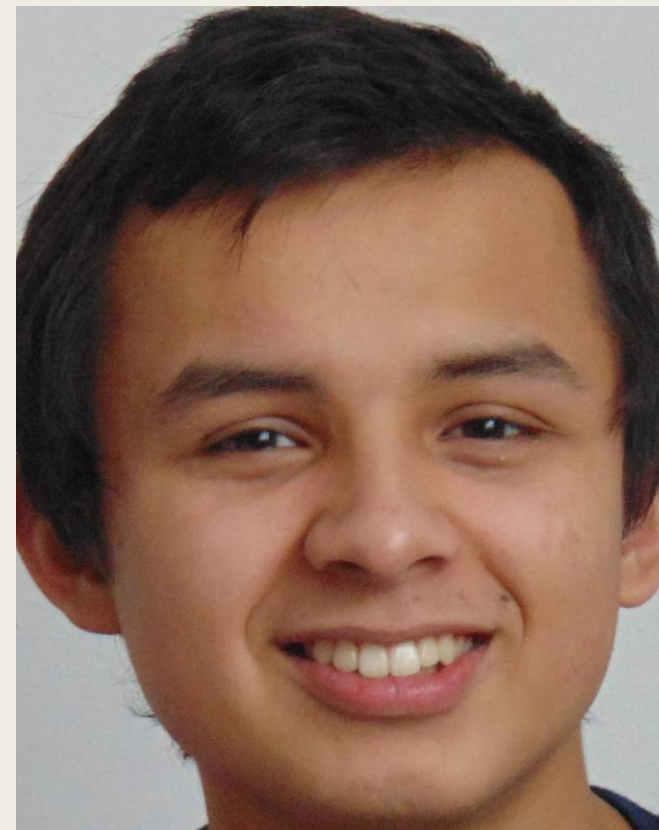
Chronique thématique – Charlotte DESSOLIN

J'étais très heureuse de m'occuper de la chronique thématique sur le thème des rêves. Ma première idée était de faire une chronologie de l'interprétation des rêves. Mais les rêves sont sujets de nombreuses théories, il était donc difficile de trouver des éléments concrets. C'est pour cela que j'ai choisi de me concentrer sur l'Antiquité avec l'ouvrage d'Artémidore qui m'a permis de faire le lien avec le célèbre travail de Freud.



Micro-trottoir – Ludovic THOREL

Beaucoup d'appréhension à l'idée de réaliser le micro-trottoir dans la mesure où il m'est assez difficile d'aller vers les gens. J'ai mis plus de deux heures à parler à quatre groupes de personnes qui me semblaient accessibles. Le travail était néanmoins enrichissant et j'ai été très satisfait des échanges et des réponses reçues, si bien que j'ai dû supprimer deux questions au montage afin de ne pas avoir un rendu trop long.



Invité – Maxine MARCHAND

Pour cette émission, j'avais proposé le thème des rêves car c'est un sujet intrigant qui m'intéresse beaucoup. J'étais ravie d'être chargée du poste de l'invité et j'ai souhaité interroger un ou une scientifique sur le sujet.

J'ai fait des recherches et j'ai trouvé le contact de Perrine Ruby sur le site du Centre de Recherche en Neurosciences de Lyon. Je lui ai envoyé un mail en lui proposant un entretien par zoom que nous avons pu réaliser sans problèmes techniques. Cet échange a été très enrichissant et assez long donc j'ai dû sélectionner les extraits à conserver lors du dérushage pour respecter les limites de temps. Je garde un très bon souvenir de cette rencontre et du poste de l'invité !



Chronique internationale – Elsa PINGUET

J'ai eu un peu de mal pour trouver des informations sérieuses et provenant de différents pays au début mais après avoir restreint le sujet autour des mythes et légendes sur les rêves dans le monde cela été plus simple. J'ai bien aimé rédiger cette chronique internationale. Je n'ai pas eu de difficultés particulières pour l'enregistrer et cela n'a pas nécessité beaucoup de montage.



Chronique libre – Lucille MARGAIL

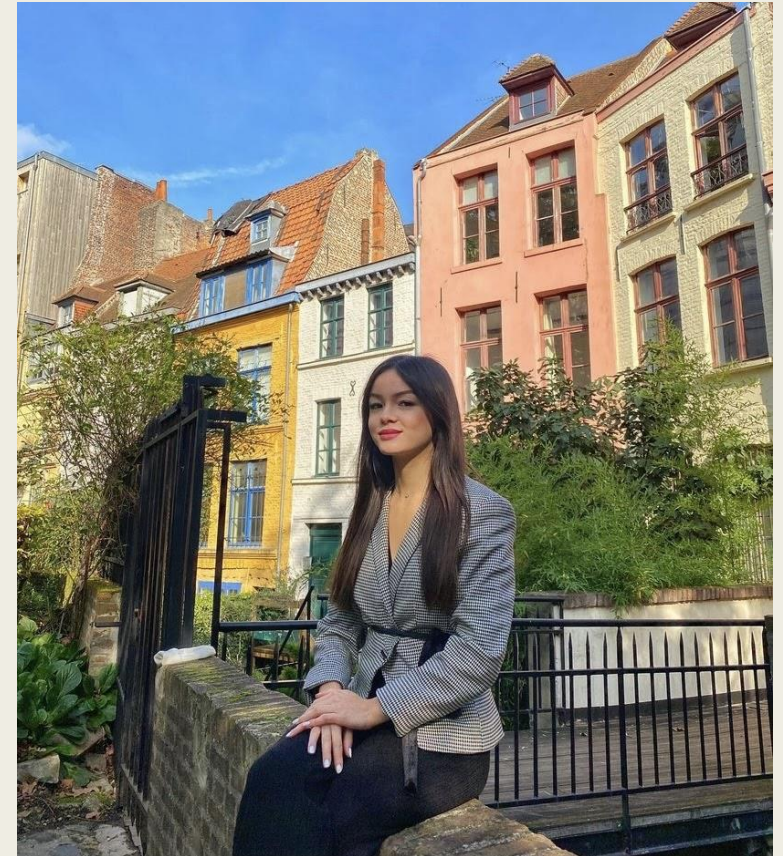
Pour cette émission, j'ai été chargée de la chronique libre. Ce rôle a été agréable à réaliser car j'ai pu choisir de quoi je souhaitais parler. La lecture étant ma passion, j'ai pris beaucoup de plaisir à aborder un sujet que j'aime. J'ai eu quelques difficultés à parler pendant deux minutes et à donner des informations pertinentes ainsi qu'à être satisfaite de mon enregistrement. Dans l'ensemble, cela a été une chouette expérience et ne m'a pas nécessité beaucoup de montage.



Régie Technique – Valentine SAMEL

Pour cette programmation, j'étais chargée de m'occuper de la régie technique. Je fais du montage vidéo régulièrement mais je n'avais jamais réalisé de montage radio.

Cette expérience a été très intéressante car j'ai pu me concentrer seulement sur le son et non pas sur l'image. Le logiciel de montage est facile d'utilisation et j'ai réellement pris plaisir à faire cette tâche.



Programmation musicale – Côme PORTEU

En ce qui concerne la programmation musicale, je n'ai pas eu de mal à réaliser ce rôle. J'écoute beaucoup de musique au quotidien donc il m'a été facile de trouver des titres à passer d'autant plus que le sujet des rêves est souvent abordé dans le monde de la musique, ainsi j'avais plus d'idées que ce qu'il était possible de passer. Pour ce qui est de l'ordre, j'ai essayé d'alterner entre les musiques joyeuses et celles qui l'étaient moins. Je n'ai donc pas eu de grandes difficultés avec ce rôle et j'ai plutôt pris du plaisir à le faire.



SR – Malo PERPOIL

Jouer le rôle de SR était un poste sur lequel j'avais un peu d'appréhension à cause du côté manager que je déteste. Mais au final ça s'est super bien passé, toute l'équipe a été super réactive et ils tous fait un rendu super cool.

Je suis super content du rendu de cette matinale que je trouve intéressante mais pas trop lourde à écouter à 7h du matin en se réveillant.

J'aimerais vraiment faire ce rôle lorsqu'on sera en direct afin de voir la différence, et pour voir comment travailler dans une situation de direct. En effet, là les quelques problèmes que nous avons eu ont pu facilement être réglé vu que l'on avait près de 3 semaines pour faire une heure de matinale.

