



Animation : Emma THIRARD  
Billet d'humeur : Julie PREVOST  
Chronique thématique : Élise WALLE  
Micro-trottoir : Tom SORIANO

Invité : Alicia ROGGE

Chronique internationale : Jade SANTERRE

Chronique libre : Inès SIMONDI

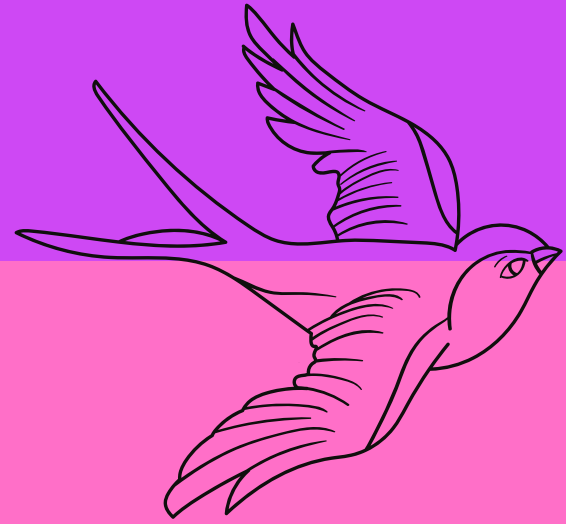
Régie technique : Clara LAINÉ

Secrétaire de rédaction : Maëys MEYER

Programmation musicale : Noah GAUME

# Émission : les modifications corporelles

Saison 14 - Équipe 35 - Date de rendu : 14/03/2022



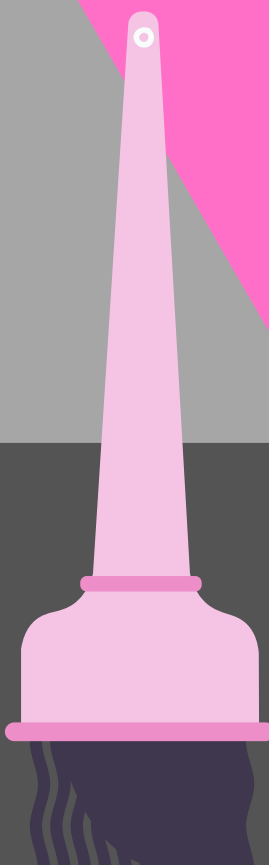
Nous avons choisi ce sujet d'émission après une idée originale anglée seulement sur le tatouage. Nous avons remarqué que le thème avait déjà été traité donc nous avons décidé d'élargir, ce qui permettait également de poser la problématique de la raison pour laquelle les gens ont recours à ces pratiques. De plus, les chroniques pouvaient être variées et chacun pouvait y trouver son intérêt et traiter un sujet qui lui plaît.

## Choix du sujet

Les modifications corporelles (tatouages, piercings, teintures, etc.)

Contenu	Poste	Nom(s)	Durée	Durées cumulées	Heure de diffusion
				00:00:00	07:00:00
<b>Jingle de lancement</b>	Programmation musicale	Noah Gaume	00:00:27	00:00:27	07:00:27
Musique 1	Programmation musicale	Noah Gaume	00:02:53	00:03:20	07:03:20
Intro émission/lancement billet d'humeur	Animation	Emma Thirard	00:01:43	00:05:03	07:05:03
<b>Jingle billet d'humeur</b>	Programmation musicale	Noah Gaume	00:00:20	00:05:23	07:05:23
Billet d'humeur	Chroniqueur	Julie Prevost	00:01:56	00:07:19	07:07:19
Désannonce billet d'humeur/lancement musique 1	Animation	Emma Thirard	00:00:13	00:07:32	07:07:32
Musique 1	Programmation musicale	Noah Gaume	00:03:24	00:10:56	07:10:56
Désannonce musique 1/lancement chronique thématique	Animation	Emma Thirard	00:00:11	00:11:07	07:11:07
<b>Jingle chronique thématique</b>	Régie technique	Clara Lainé	00:00:31	00:11:38	07:11:38
Chronique thématique	Chroniqueur	Elise Walle	00:02:43	00:14:21	07:14:21
Désannonce chronique thématique/lancement musique 2	Animation	Emma Thirard	00:00:13	00:14:34	07:14:34
Musique 2	Programmation musicale	Noah Gaume	00:03:19	00:17:53	07:17:53
Désannonce musique 2/lancement invité	Animation	Emma Thirard	00:00:13	00:18:06	07:18:06
<b>Jingle invité</b>	Programmation musicale	Noah Gaume	00:00:18	00:18:24	07:18:24
Invité	Chroniqueuse	Alicia Rogge	00:04:51	00:23:15	07:23:15
Désannonce invité/lancement musique 3	Animation	Emma Thirard	00:00:19	00:23:34	07:23:34
Musique 3	Programmation musicale	Noah Gaume	00:04:13	00:27:47	07:27:47
<b>Jingle milieu de matinale</b>	Programmation musicale	Noah Gaume	00:00:23	00:28:10	07:28:10
Désannonce musique 3/lancement chronique internationale	Animation	Emma Thirard	00:00:10	00:28:20	07:28:20
<b>Jingle chronique internationale</b>	Programmation musicale	Noah Gaume	00:00:14	00:28:34	07:28:34
Chronique internationale	Chroniqueur	Jade Santerre	00:03:44	00:31:18	07:31:18
Désannonce chronique internationale/lancement musique 4	Animation	Emma Thirard	00:00:14	00:31:32	07:31:32
Musique 4	Programmation musicale	Noah Gaume	00:03:11	00:34:43	07:34:43
Désannonce musique 4/lancement micro-trottoir	Animation	Emma Thirard	00:00:15	00:34:58	07:34:58
<b>Jingle micro-trottoir</b>	Programmation musicale	Noah Gaume	00:00:15	00:35:13	07:35:13

# Conducteur

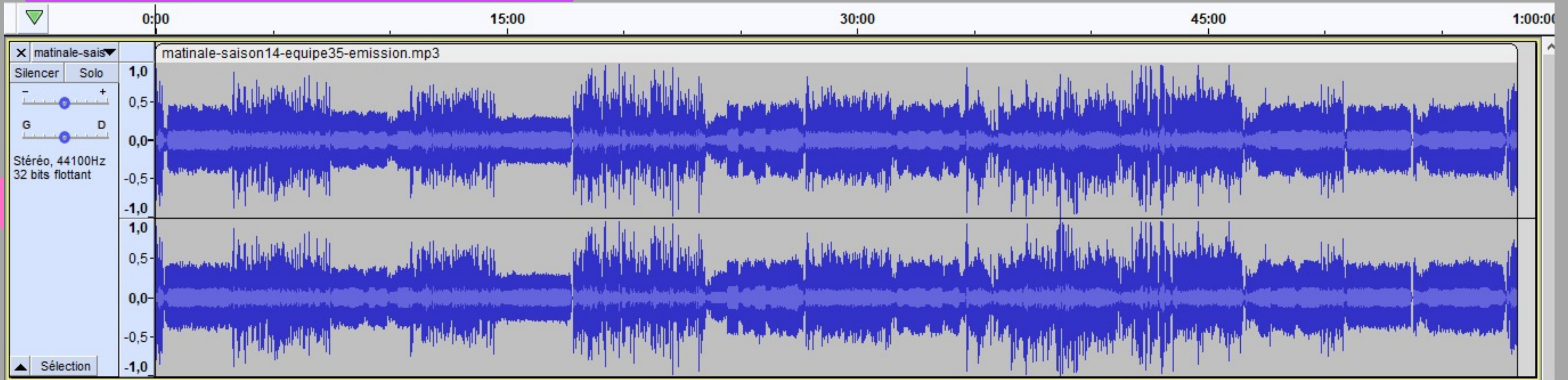


Contenu	Poste	Nom(s)	Durée	Durées cumulées	Heure de diffusion
Micro-trottoir	Chroniqueur	Tom Soriano	00:05:31	00:40:44	07:40:44
Désannonce micro-trottoir/lancement musique 5	Animation	Emma Thirard	00:00:10	00:40:54	07:40:54
Musique 5	Programmation musicale	Noah Gaume	00:03:22	00:43:16	07:43:16
Désannonce musique 5/lancement chronique libre	Animation	Emma Thirard	00:00:12	00:43:28	07:43:28
<b>Jingle chronique libre</b>	<b>Programmation musicale</b>	<b>Noah Gaume</b>	<b>00:00:17</b>	<b>00:43:45</b>	<b>07:43:45</b>
Chronique libre	Chroniqueur	Inès Simondi	00:03:28	00:46:13	07:46:13
Désannonce chronique libre/lancement musique 6	Animation	Emma Thirard	00:00:20	00:46:33	07:46:33
Musique 6	Programmation musicale	Noah Gaume	00:03:18	00:49:51	07:49:51
Désannonce musique 6/conclusion	Animation	Emma Thirard	00:01:01	00:50:52	07:50:52
Musique 7	Programmation musicale	Noah Gaume	00:02:59	00:53:51	07:53:51
Musique 8	Programmation musicale	Noah Gaume	00:03:59	00:57:50	07:57:50
<b>Jingle fin d'émission</b>	<b>Programmation musicale</b>	<b>Noah Gaume</b>	<b>00:00:30</b>	<b>00:58:20</b>	<b>07:58:20</b>



# Conducteur





Spectre



Pour cette matinale en production, j'étais chargée de l'animation. J'appréhendais ce rôle car j'avais peur de paraître ridicule et de ne pas être à l'aise avec l'exercice. Finalement, j'ai adoré l'animation. Je me suis vite prise au jeu et j'ai trouvé assez rapidement le ton qu'il fallait que je prenne. Le seul bémol est que l'animateur est dépendant du travail des autres et doit attendre que chacun ait fini sa chronique pour pouvoir envisager le lancement. Ceci-dit, l'équipe a travaillé en cohérence et les chroniques ont été vite écrites, ce qui a facilité mon travail. J'ai beaucoup aimé participer à l'élaboration de cette émission !

# Présentation de l'équipe

Animation - Emma THIRARD





Pour mon billet d'humeur en production, je me suis demandé ce qui m'avait mise d'une humeur particulière ces dernières jours et j'ai pensé aux cours ! On passe toutes nos journées à l'université, à travailler... alors ça m'a paru cohérent. En tant qu'étudiants, on connaît tous cela. J'ai parlé des emplois du temps très chargés et du manque d'heures de sommeil, tout en essayant de le faire sur un ton humoristique. J'ai donc plutôt apprécié faire cette chronique qui est très personnelle, et qu'on ne peut pas réellement juger.

# Présentation de l'équipe

## Billet d'humeur - Julie PREVOST





Pour ma deuxième matinale enregistrée, j'étais chargé de réaliser le micro-trottoir. Le thème de l'émission était particulièrement inspirant bien que j'appréhendais de me montrer un peu intrusif en demandant aux passants et aux passantes si elles-mêmes étaient adeptes des modifications corporelles. J'ai toutefois estimé la question intéressante pour mieux comprendre le rapport des personnes interrogées vis-à-vis de ces pratiques. Le feeling est par ailleurs bien passé avec celles et ceux qui ont voulu me répondre. J'ai fait en sorte de donner la parole à un maximum de monde, toutes générations confondues, dans l'espoir de rendre ce micro-trottoir des plus représentatifs. J'ai aimé le réaliser et j'ai pu être confronté à des avis intéressants.

# Présentation de l'équipe

## Micro-trottoir - Tom SORIANO





Pour cette émission en production sur les modifications corporelles, j'ai eu l'honneur d'être en charge de trouver l'invité pour ma chronique. J'étais assez stressée de devoir trouver la personne adéquate mais au final dans mes connaissances j'avais une amie de longue date passionnée de tatouages ! Ce fut intéressant d'en discuter avec elle surtout que je ne connais pas du tout ce milieu ! J'espère qu'elle vous sera intéressante tout comme elle l'a été pour moi !



# Présentation de l'équipe

Invité - Alicia ROGGE



Pour cette émission, j'étais en charge de la chronique internationale. J'ai beaucoup aimé ce rôle, parce que ça nous permet de découvrir d'autres aspects que celui francocentré qu'on connaît bien !

Le sujet s'y portait très bien d'ailleurs, et j'ai vraiment aimé faire des recherches là-dessus, sujet très intéressant. J'ai juste eu un peu de mal à diversifier mes informations, parce que bien souvent, on me parlait du tatouage de manière précise plus que sur une globalité. Finalement, j'ai réussi à trouver des infos assez diverses, et j'ai beaucoup aimé cette tâche !

# Présentation de l'équipe

## Chronique internationale - Jade SANTERRE



Pour cette émission je me suis occupée du billet libre. J'ai bien aimé l'exercice car il m'a permis de parler d'un sujet qui m'intéressait. En effet, depuis peu je souhaite m'orienter vers le journalisme agricole. J'ai donc décidé de visibiliser la situation des producteurs de pommes de terre dans les Haut-de-France. Sujet peu connu et pourtant central dans les assiettes lilloises ! L'équipe était très bien et efficace.

# Présentation de l'équipe

## Chronique libre - Inès Simondi





Pour cette émission, j'ai eu l'occasion de choisir le thème, ce qui m'a beaucoup plu même si celui que j'avais proposé à l'origine n'était pas possible dans son intitulé exact car le sujet avait déjà été traité. Le rôle de secrétaire de rédaction est difficile à mon sens car il y a énormément de choses à gérer et parfois il faut insister pour avoir le travail des autres, ce que je n'apprécie pas tellement. C'était tout de même un rôle formateur au niveau de la rigueur donc j'ai beaucoup appris.

# Présentation de l'équipe

Secrétaire de rédaction - Maëlys MEYER



J'ai trouvé le travail du montage assez agréable. La partie qui consiste à courir derrière les uns et les autres pour obtenir les chroniques l'est un peu moins mais c'est aussi le jeu et puis, honnêtement, l'équipe a fait preuve de beaucoup de bonne volonté. C'était un plaisir d'agencer du contenu aussi qualitatif. La secrétaire de rédaction était réactive et organisée : ça a grandement contribué à la fluidité du montage. Bref, une bonne expérience avec des chroniqueurs qualitatifs !



# Présentation de l'équipe

Régie technique - Clara LAINÉ



Dans le cadre de cette émission j'étais en charge de la programmation musicale. J'ai adoré cette fonction puisqu'elle m'a permis de découvrir certains artistes et j'espère en avoir fait découvrir certains et certaines aux auditeur.ice.s.

# Présentation de l'équipe

## Programmation musicale - Noah GAUME





ON AIR



Bonne écoute !

